

Travail III

- 1) On remarque que le niveau des prix augmente et que le PIB réel diminue. Cinq explications sont données ci-dessous. Laquelle est la bonne?
- Le profit anticipé a augmenté
 - Les revenus anticipés ont augmenté
 - Les prix des matières premières a augmenté
 - Le stock de capital a augmenté
 - L'offre de monnaie a augmenté

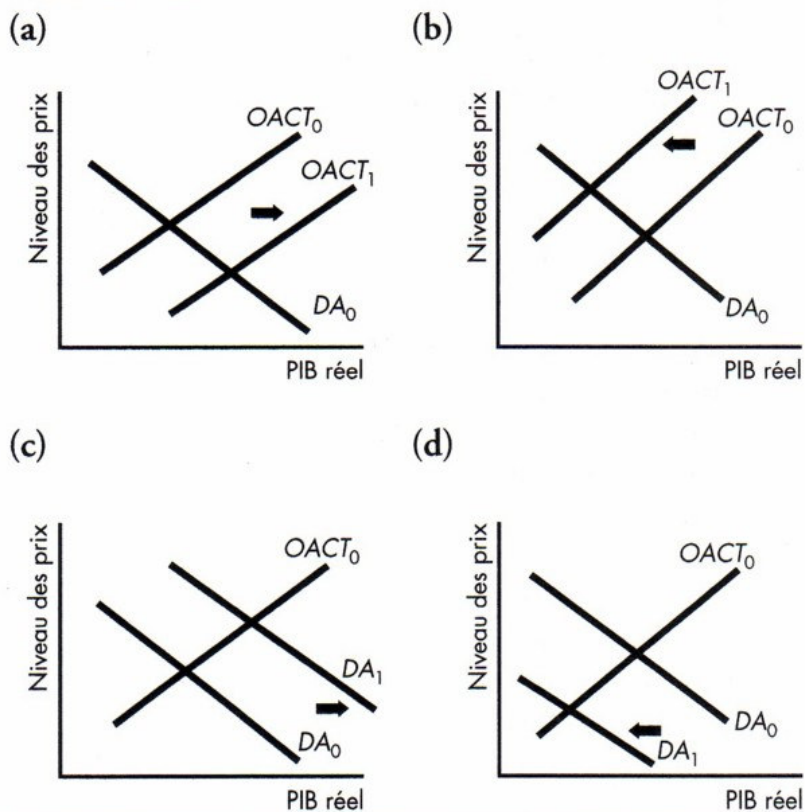
2) Considérez l'économie présentée au tableau suivant :

Niveau des prix	Demande agrégée	Offre agrégée à court terme	Offre agrégée à long terme
100	800	300	600
110	700	400	600
120	600	500	600
125	550	550	600
130	500	600	600
140	400	700	600

- i) Lorsque l'économie est en équilibre à court terme, le niveau des prix est de ----- et le niveau du PIB réel est de ----- milliards de dollars
- 120;600
 - 120;500
 - 125;550
 - 130;600
 - 130;500
- ii) À court terme cette économie se trouve en
- Équilibre de plein emploi et les prix des facteurs ne changeront pas
 - Équilibre de suremploi et les prix des facteurs augmenteront
 - Équilibre de suremploi et les prix des facteurs diminueront
 - Équilibre de chômage et les prix des facteurs diminueront
 - Équilibre de chômage et les prix des facteurs augmenteront
- iii) Dans cette économie
- Il y a un écart inflationniste égal à 110 milliards de dollars
 - Il y a un écart inflationniste égal à 50 milliards de dollars
 - Il y a un écart récessionniste égal à 50 milliards de dollars
 - Il y a un écart récessionniste égal à 100 milliards de dollars
 - Il n'y a aucun écart, l'économie est en équilibre de plein emploi.

- 3) Quel événement entraîne un déplacement de la courbe de demande agrégée vers la droite?
- Une hausse des taux d'intérêt
 - Une hausse de l'inflation
 - Une hausse des impôts et taxes
 - Une diminution du niveau des prix
 - Une hausse du niveau des prix

4) Considérez la figure suivante :



- i) Quel graphique illustre ce qui se produit lorsque les dépenses gouvernementales augmentent
- A
 - B
 - C
 - D
 - Aucune de ces réponses

- ii) Quel graphique illustre ce qui se produit lorsque l'offre de monnaie diminue
 - a. A
 - b. B
 - c. C
 - d. D
 - e. Aucune de ces réponses

 - iii) Quel graphique illustre ce qui se produit lorsque les revenus anticipés augmentent?
 - a. A
 - b. B
 - c. C
 - d. D
 - e. Aucune de ces réponses

 - iv) Quel graphique illustre ce qui se produit lorsque les prix des facteurs diminuent?
 - a. A
 - b. B
 - c. C
 - d. D
 - e. A et b
- 5) Une inflation persistante est provoquée par
- a. Des déplacements vers la droite de la demande agrégée.
 - b. Des déplacements vers la droite de l'offre agrégée à court terme
 - c. La tendance de l'offre agrégée à long terme à augmenter plus rapidement que la demande agrégée
 - d. Des déplacements vers la droite de l'offre agrégée à court terme accompagnés de déplacements vers la gauche de la demande agrégée.
 - e. La tendance de la demande agrégée à augmenter plus rapidement que l'offre agrégée à long terme.

- 6) Considérez une économie qui au départ se trouve en situation d'équilibre de plein emploi. Lequel des changements suivants ne se produira pas à cause d'une diminution de la demande agrégée?
- Le niveau des prix diminue
 - Le niveau de PIB réel diminue à court terme
 - Un écart récessionniste se produit.
 - Les prix des facteurs de production diminueront à long terme, ce qui provoquera un déplacement de la courbe d'offre agrégée à court terme vers la droite.
 - la courbe d'offre agrégée à long terme se déplace vers la gauche pour créer le nouvel équilibre à long terme.
- 7) Le PIB potentiel est le niveau de PIB réel auquel
- La demande agrégée est égale à l'offre agrégée à court terme.
 - Il y a plein emploi.
 - Il y a un écart récessionniste
 - Il y a suremploi
 - Les prix augmenteront certainement.
- 8) Les effets de substitution supposent qu'une hausse du niveau des prix entraînera une diminution de la quantité agrégée de biens et services demandée. Expliquez pourquoi?

9) Supposons qu'il y ait une diminution de la quantité de monnaie. À l'aide du modèle de l'offre et de la demande agrégées, montrez ce qui advient du niveau des prix et du PIB réel à court terme et à long terme.

10) Pourquoi une hausse de l'offre de monnaie réelle a-t-elle moins d'effet sur la dépense agrégée lorsque la demande de monnaie réelle est très sensible aux variations du taux d'intérêt?